

# **Vous êtes domicilié en Tarn-et-Garonne Votre enfant est collégien\*** dans un établissement public ou privé

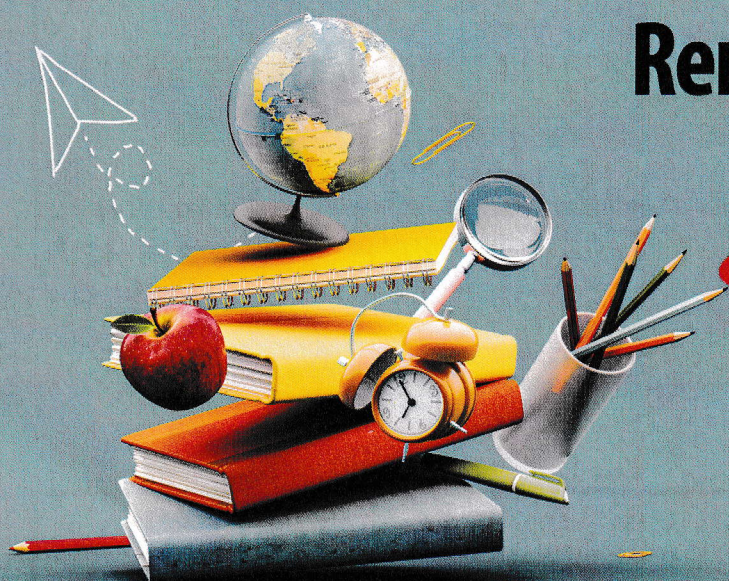
\*élève de la 6<sup>ème</sup> à la 3<sup>ème</sup>, de 3<sup>ème</sup> prépa-métiers, en 4<sup>ème</sup> et 3<sup>ème</sup> de l'enseignement agricole, CNED

**Externe ou demi-pensionnaire  
Boursier**

**Interne  
Boursier ou non boursier**

**Vous avez peut-être droit à  
l'aide du Conseil départemental**

**Rendez-vous en ligne sur  
tarnetgaronne.fr  
AVANT LE 16 février 2026**



## **Pièces justificatives obligatoires**

pour le dépôt de la demande à effectuer en ligne (voir au verso)

- ▶ **1 notification d'attribution de la bourse nationale** (année scolaire 2025 / 2026)
- ▶ **1 relevé d'identité bancaire (BIC/IBAN)** au nom du responsable légal
- ▶ **1 justificatif de domicile de moins de 6 mois** au nom du responsable légal  
(*quittance loyer ou facture électricité ou gaz ou eau*)
- ▶ **1 certificat de scolarité** (uniquement pour les internes)

## Pour effectuer la **demande en ligne**

 Ouverture du service en ligne **du 6 octobre 2025 au 16 février 2026**



Aller sur le site internet du Conseil départemental **tarnetgaronne.fr**  
rubrique « **JEUNESSE, EDUCATION** »

> **Aide aux collégiens 2025/2026**

> descendre et cliquer sur **Espace de demande en ligne**

### **1 Vous avez déjà créé un compte :**

> « **Connectez-vous à votre espace personnel** »

en reprenant vos identifiants et mot de passe utilisés lors de la précédente demande

### **2 Pour créer mon compte en cas de première utilisation de ce service :**

> cliquer sur « **Créez-en un** »

> saisir les informations demandées

> vous recevez alors un **mail de validation** > **cliquez sur le lien**

> sur l'**écran de connexion** identifiez-vous avec votre mot de passe

> déposer votre demande



### **Conseils**

> **déposez 1 demande pour chaque enfant**

> **avant de saisir la demande, numérisez les pièces justificatives indiquées au recto** (pdf, jpeg, doc, capture écran, photo)

> **notez bien vos identifiants et mot de passe, ils vous seront demandés à chaque connexion**

> **ne pas oublier de VALIDER pour finaliser la demande**

> **date limite de dépôt le 16 février 2026**

## L'aide du Conseil départemental

- ▶ pour les élèves boursiers échelon 1 = 50 €/an
- ▶ pour les élèves boursiers échelon 2 = 100 €/an
- ▶ pour les élèves boursiers échelon 3 = 200 €/an
- ▶ pour les élèves internes boursiers échelon 1 et 2 et les élèves non boursiers = 100 €/an
- ▶ pour les élèves internes boursiers échelon 3 = 150 €/an

*vous recevrez l'aide du Conseil départemental en un versement unique avant la fin de l'année scolaire*

**Conseil départemental de Tarn-et-Garonne - direction des collèges**

100 boulevard Hubert-Gouze - BP 783 - 82013 MONTAUBAN cedex

05 63 91 82 00 - [aideauxcollegiens@tarnetgaronne.fr](mailto:aideauxcollegiens@tarnetgaronne.fr)

**Conseil départemental, premier partenaire des collégiens**



**TARN-ET-GARONNE**  
tarnetgaronne.fr